

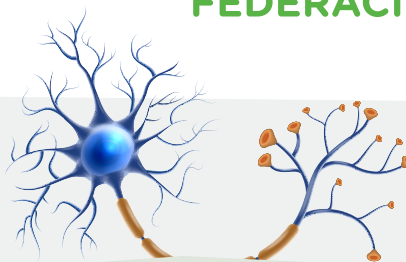
# ICTUS

## SIGNES I SÍMPTOMES



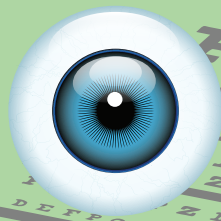
FEDERACIÓ CATALANA

1 Sensibilitat disminuïda o parestèsies



2 Paràlisi o pèrdua de força sobtada de meitat de cara o cos.

3 Trastorns sobtats de la parla o la comprensió.



4 Trastorns de visió sobtats.

5 Confusió general inexplicable.



6 Maldecaps intensos i sense causa aparent.

SI SOSPITA D'ALGUN D'AQUESTS SÍMPTOMES TRUQUI AL 112 O ACUDEIXI A UN CENTRE DE SALUT, **EL TEMPS D'ACTUACIÓ ÉS EL MÉS IMPORTANT.**